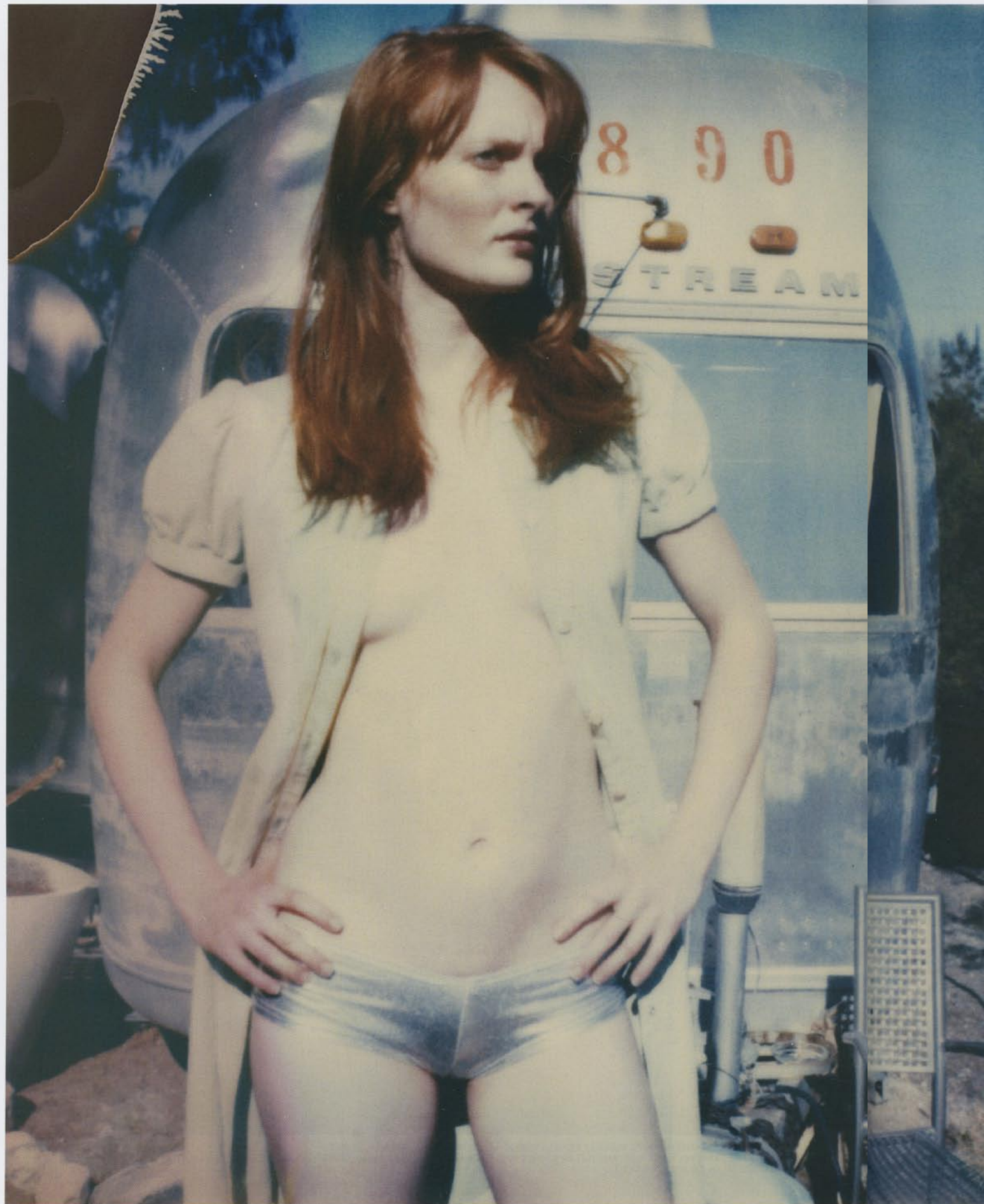


portfolio



CALIFORNIA DREAMING

Stefanie Schneider capture dans ses images un univers onirique dont les **couleurs délavées** évoquent les **souvenirs d'enfance**.

La lumière est trouble, comme trempée de soleil. Les couleurs sont pastel – bleu, jaune, rose, orange – comme un arc-en-ciel passé à la machine à laver. Née en Allemagne, la photographe Stefanie Schneider s'est imprégnée de l'ambiance de sa Californie adoptive pour évoquer à travers ses images une version étrangement poétique de l'américain dream. On songe à l'univers étrange de David Lynch, à la fée kitsch de *Sailor & Lula* ou à l'ambiance inquiétante de *Blue Velvet*. L'omniprésence des personnages féminins fait penser à ces road movies où l'amitié a la part belle, comme le mythique *Thelma & Louise* de Ridley Scott. D'ailleurs, c'est souvent ses proches (sa sœur, ses amis) qu'elle photographie. Stefanie Schneider donne une place immense à l'inattendu, à l'erreur, voire à l'improvisation. Ses images sont shootées sur des films Polaroid périmés, laissant la porte ouverte aux imperfections et aux transformations de couleur. La surexposition donne un halo supplémentaire à des snapshots baignés de romantisme qui apparaissent comme des instantanés de rêve. **MATHALIE FRASER**

WWW.INSTANTDREAMS.COM

L'omniprésence des personnages féminins fait penser à ces road movies où l'amitié a la part belle.



“

L'omniprésence des personnages féminins fait penser à ces road movies où l'amitié a la part belle.



“

Stéphanie Schneider donne une place immense à l'inattendu, à l'erreur, voire à l'improvisation.



“

l'omniprésence des personnages féminins fait penser à ces road movies où l'amitié a la part belle.



““

On songe à la fée de Blue Stéfanie Schneider donne une place immense à l'inattendu, à l'erreur, voire à l'improvisation.



Stéphanie Schneider donne une
place immense à l'instinct, à l'émotion,
voix à l'improvisation.



“

On songe à l'univers étrange de David Lynch,
à la fée kitsch de *Sailor & Lula* ou à l'ambiance inquiétante
de *Blue Velvet*.